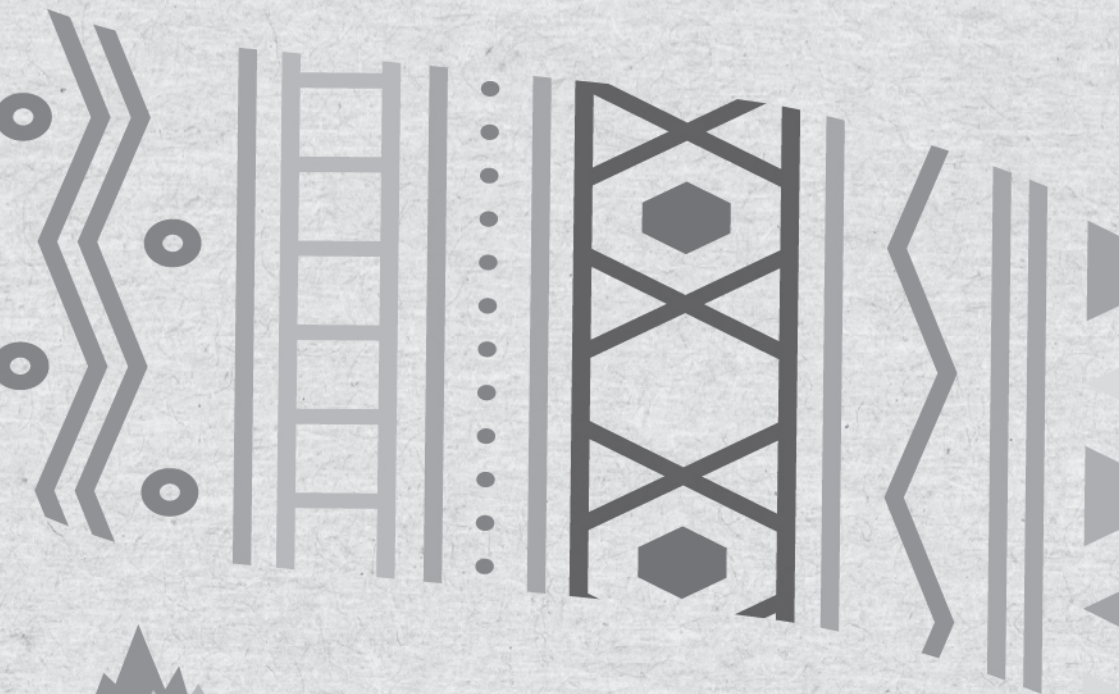


**Makazayazaya**

**瑪家大縱走**




**111-2 移地教學**





## 目 錄

原資中心成員介紹 .....	4
行程表 .....	7
瑪家鄉介紹.....	8
關於排灣族.....	9



## || 原資中心成員介紹 ||



主任  
詹盛如 學務長

### 學歷

英國倫敦大學學院教育研究院哲學博士

### 經歷

財團法人高等教育評鑑中心基金會處長

國立中正大學研究發展處副研發長

國立中正大學教育領導與管理發展國際碩 / 博士學位學程執行長

國立中正大學前瞻製造系統頂尖研究中心人才培育組組長

國立嘉義大學教育行政與政策發展研究所助理教授

### 研究領域

教育管理與政策、高等教育、比較教育、教育財政與經濟



副主任  
江寶釵

現任國立中正大學臺灣文學創意應用研究所及中文系合聘教授，是重要的臺灣文學學者。在國立中正大學期間創設台灣文學研究所、國際文化創藝整合發展研中心。

研究主題與專長為跨民間文學、臺灣古典文學、臺灣現當代文學與文學理論，古典文學以漢詩為主，現當代文學則著力於小說研究，

擅以結構分析及文化建構的觀點從事現當代文學批評。早期即關注民間文學，近年來更是投入田野調查、閩南語諺謠、故事的採錄、整理、研究，同時介入文學史志的撰寫。



**執行秘書**  
童信智 Pukiringan

屏東縣瑪家鄉排灣族人，現任國立中正大學台灣文學與創意應用研究所、通識教育中心（合聘）專任助理教授。

### **學歷**

國立政治大學民族學博士

### **經歷**

國家教育研究院原住民族教育研究中心博士後研究員

國立台灣師範大學進修推廣學院兼任助理教授

### **研究領域**

民族學、原住民族文學、原住民族史、原住民族語言與文化、原住民族教育、原住民當代社會議題。



**輔導顧問**  
王怡婷 Tama Gunaw

西拉雅族人，原資中心特聘輔導顧問，協助原民生處理生活中、課業上之疑惑，目前也為中正大學通識中心講師。

### **學歷**

國立台灣師範大學

人類發展與家庭關係學系碩士

### **經歷**

生命樹家庭教育協會事工總監

### **研究領域**

原住民家庭教育、線上課程教學



專任助理  
黃憶涵

原資中心專任助理，主要負責各項活動安排，如：部落參訪、文化講座、職涯講座、原民週、課業輔導……等工作。同時也會定期關心學生課業及生活狀態，適時提供學生協助。

### 學歷

輔仁大學新聞傳播學士



專任助理  
呂奇峰

原資中心專任助理，主要負責各項活動安排，如：部落參訪、文化講座、職涯講座、原民週、課業輔導……等工作。同時也會定期關心學生課業及生活狀態，適時提供學生協助。

### 學歷

國立雲林科技大學 視覺傳達設計研究所 碩士

## || 行程表 ||

(主辦單位有變更活動流程之權利)

時間	活動內容	備註
2023/05/06 (六)		
07:30-07:45	集合	文學院、社科院前黑柱
07:45~10:00	出發前往屏東瑪家鄉 (車程)	中正大學到屏東瑪家鄉禮 納里部落停車場
10:00~11:30	出發前往舊排灣部落 (車程)	由禮納里部落停車場轉搭 乘部落接駁車
11:00~12:00	祈福過火儀式	分配石板屋住宿
12:00~13:30	午餐時間	地點：舊筏灣部落
13:30~16:30	舊排灣部落導覽	石板屋傳統建築工法 舊排灣部落人文歷史
16:30~18:30	自由時間	
18:30~20:00	晚餐時間 排灣族青年部落交流	分享影片、照片
20:00~21:00	自由活動 & 銀河系夜拍	
21:00 後	休息時間	
2023/05/07 (日)		
08:00~09:00	早餐時間	
09:00~09:40	【思奈以・思排灣】 部落古謠、故事	傳統領袖家屋
09:40~10:00	整理部落環境	
10:00~10:30	前往原住民族文化園區 (車程)	(搭乘9人座接駁車)
10:30~11:00	琉璃吊橋	
11:00~15:00	午餐時間(自理) 文化園區 & 山海那『編』編 織活動	地點：文化園區
15:00~17:30	離開原住民族文化園區 回中正囉	(搭乘大型巴士)

活動聯繫人 - 呂奇峰 0919360663

舊排灣部落遊程聯繫窗口 - 金念薇 0929121655

## 瑪家鄉介紹



### 瑪家鄉 Tjaiquvuquvulj

日治時期將散居各處之原住民遷居，聚集在馬卡扎亞扎亞、馬須利德、娃卡巴、卡扎給蘭、排灣等五個村落，設置警察駐在所治理一切事務，在 1920 年的地方改制中劃入高雄州潮州郡。戰後初期將上述五村名字改為瑪家、北葉、涼山、佳義、筏灣（後又改回排灣），原定鄉名為「瑪佳沙」，後於 1946 年改為瑪家鄉，劃歸高雄縣管轄，1950 年改隸屏東縣至今。



### 舊排灣部落介紹

為現今排灣村舊址，是排灣族的發源地，部落裡保存完整石板屋群，其中又以頭目家屋最具規模，屋內可見祖靈柱、葬坑、天窗等結構。還有一處吶喊石，古時多透過吶喊的方式向遠方部落傳達訊息，也是頭目宣布重大事件的地點。





## || 關於排灣族 ||

### 族群簡介

排灣族文化中以家名、家族的觀念與嚴謹的階級體系，貫穿社會中政治、婚姻、宗教與藝術各層面。排灣族人在小米收成後舉行「小米收穫祭」。另外，布曹爾群每五年辦理「五年祭」，迎請來探視子孫的祖靈，又稱為「人神盟約祭」。

### 分佈

北以大武山、南到恆春半島、西到枋寮、東到太麻里及臺東市新園里的範圍，屬於中央山脈南段大武山兩側，包含屏東、臺東兩縣為範圍。排灣族（Paiwan）內按照血緣風俗與族群自我分類，可分為拉瓦爾（Ravar）跟布曹爾（Vuculj）兩大群系。

### 建築

排灣族家屋以石板為材料，部分地區使用木材、竹與茅草或土坯為建築材料。典型的排灣族家屋，基地為梯型平臺，房屋的地面、屋頂與牆面使用板岩，石板屋的聚落主要分布在屏東三地門、瑪家、泰武、來義、春日等地。

一般平民家屋分為家屋內部與前庭兩部分，家屋內部空間為橫向長形，室內靠牆處有臥床，灶設在走進門側牆邊。貴族家屋在前庭空間上特別寬敞舒適，也有植栽與座椅方便聚會與乘涼，多半設有高約一公尺半、設有立石柱的神聖平臺；貴族家屋正門前橫楣有雕刻裝飾，屋內的中柱與床柱則有祖先雕像神柱；住屋內前面設有床臺，後方則有專門放置陶罐之處。

排灣族布曹爾群的祖靈屋也是重要的建築物，是創建部落的傳統領袖家祖先家屋，後來因老舊而成為專門祭祀祖先的場所。祖靈屋內有人像雕刻與百步蛇主柱，其上懸掛著各類獸骨與儀式用具。目前，祖靈屋是族人祭拜祖先、舉行各項儀式的地方。

## 階級制度

分為傳統領袖、貴族、巫師與祭司、士族、庶民五個階級，每個階級所能享受的權利不同。傳統領袖與貴族社會地位較高，身體不但可刺人頭紋、百步蛇紋路外，也擁有較多土地資源，可向族人徵收土地、山林稅等。傳統領袖與貴族的家屋不但比較寬敞，也可進行雕刻裝飾。士族階級介於貴族與庶民之間，比起平民有部分特殊權利，像是免稅及使用部分人名等。庶民則藉由個人成就表現，獲得傳統領袖與部落青睞。

部落與傳統領袖排灣族的傳統領袖，由本家直系長嗣世襲產生。社會地位、財產與被賦予的權利具優越性，擁有部落的土地、河流與獵場。傳統領袖領導部落中的貴族、巫師、士族與庶民家族，照顧部落全體人民；部落人民也將平日工作所得，部分納貢奉獻給傳統領袖。

## 服飾

排灣族服裝早期以樹皮纖維或獸皮製成衣服，布匹製作後來改成以麻、棉或毛線織成方布，再縫接成衣服。

排灣族貴族女子有較多時間織布，加上各種專屬的紋路圖騰，服裝顯的特別精緻華麗。排灣族男子服裝為對襟圓領長袖短上衣、短裙，外部斜披長方形披肩。更隆重的典禮時，會戴上禮帽、長背心、下身加穿後敞褲，並配上肩帶與禮刀。女性服飾上身穿著右襟圓領長袖連身長衣，下身著單片式長裙，小腿上綁護腳布，另外頭部綁有頭巾、精緻頭環或額帶。


排灣族男女傳統服飾 排灣族的傳統領袖與貴族有花紋圖案特權，可以使用人頭、人像或百步蛇的圖騰來表現自己的尊貴地位。傳統領袖與貴族特殊的地位除了表現在服裝上外，也刺紋手臂、手腕等地方以裝飾身體，平民則在有一定成就或榮耀時，亦能取得紋身或紋手的殊榮。服裝配飾品方面以琉璃珠最為貴重，它是傳統服裝中的重要飾品。



## 風俗民情 小米收穫祭

小米從開墾、播種、除草到收穫每一階段都有祭儀，在農事活動完成時，辦理的祭儀稱為 masalut（感恩收穫祭）。masalut 具有跨越、超過、過年的意思，在以農業生產為主的部落生活中具有「時間」指標的意義。收穫祭的第一天，將小米收進穀倉，接著進行祈福，並選擇來年播種用的種子。第二天傳統領袖召集巫師、祭司到各家探訪收成並進行祈福，一部分收成會由傳統領袖帶走，在祖靈屋獻給祖靈；另一部分收成則在巫師進行祭祀後，由各家戶將新粟入倉。





## 資料來源

- 屏東縣瑪家鄉公所 、 <https://www.pthg.gov.tw/townmjt/cp.aspx?n=614DFD3E6B6A2F2A>
- 瑪家鄉維基百科 <https://zh.wikipedia.org/wiki/%E7%91%AA%E5%AE%B6%E9%84%89>
- 原住民族委會 <https://www.cip.gov.tw/zh-tw/tribe/grid-list/67E3CC5AE2F10A8BD0636733C6861689/info.html?cumid=8F19BF08AE220D65>
- 原住民族委員會原住民族文化發展中心 <https://tacp.culture.tw/tacp/zh-tw/Paiwan/488118>
- 交通部觀光局茂林國家風景區管理處 <https://www.maolin-nsa.gov.tw/04007254.html>
- 大紀元 <https://www.epochtimes.com/b5/15/8/16/n4505227.htm>



**NOTE**



**NOTE**



**NOTE**



**NOTE**