

現代-新竹高鐵站



西式-西門紅樓

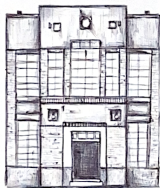


日式-基隆警務司令部候官眷舍



漢式-社頭斗山祠

A watercolor illustration of a building with a red facade and a dark roof, featuring a central doorway and two windows with white frames. The building is surrounded by green foliage and a yellow sky.



日式磚造歷史建築——大行啟紀念館



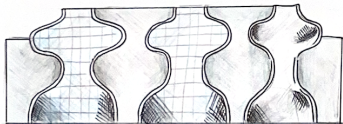
後期文藝復興式——臺灣總督府博物館



日式磚造歷史建築——二水公會堂



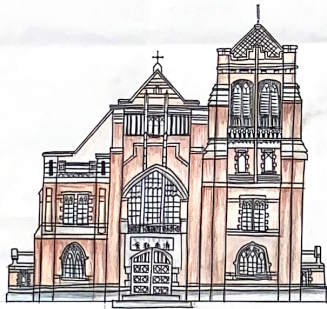
後現代主義建築——101大樓



現代建築——臺中國家歌劇院



漢式建築——後壁黃家古厝

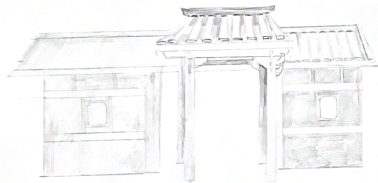


西式建築——台灣基督長老教會



日式建築——基隆聖安公司校宿舍

圣彼得大教堂

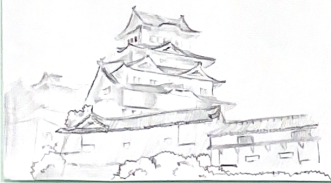


建筑史期末作业 11219206 吕芳群

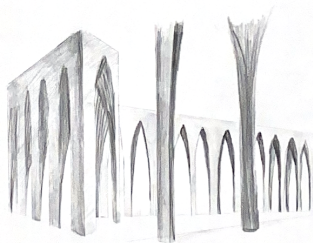
意大利罗马竞技场

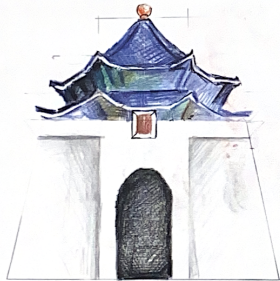


日本姬路城

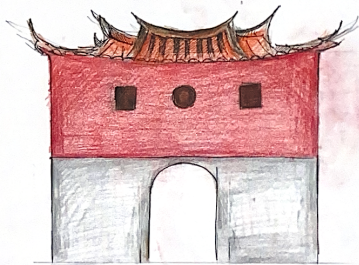


埃及古纳神庙

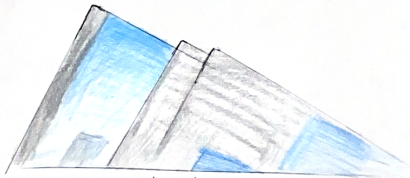




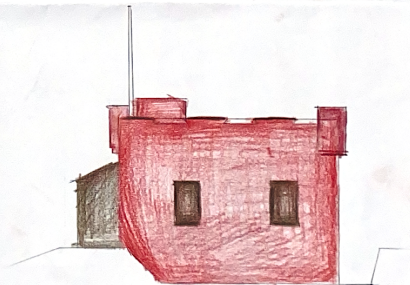
中正紀念堂



南門



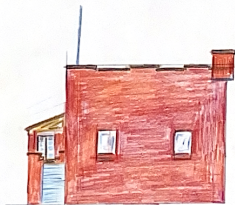
蘭陽博物館



紅毛城



阜南道北公園早期族傳統房屋



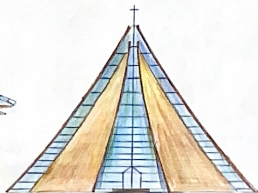
漫水紅毛牆



吳秀才居



臺東市北町日式建築宿舍



東海大學路思義教堂

B+



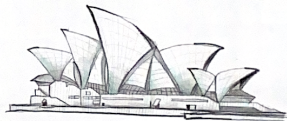
大阪城
おさかじょう



羅馬競技場



會跳舞的房子



雪梨歌劇院

日式建築 基隆聖母堂金銀粉屋頂

建造年代 日治臺灣昭和二年(西元1927年)

2006年登錄為基隆市市定古蹟



西式建築 屏東萬福基金會聖殿

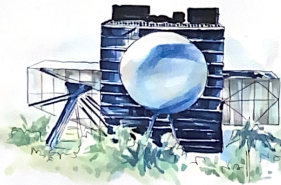
建造年代 清同治八年(西元1869年)

1925年登錄為縣定古蹟



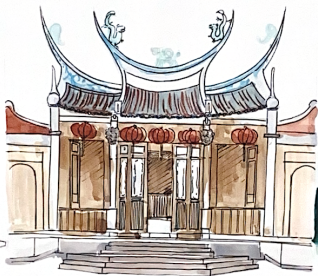
現代建築 臺北表演藝術中心

建成時間 西元2022年



清代建築 布袋舊孔古宅 建造年代 民國元年





荷西建筑 字于城堡

模式：斜屋顶，地下一层，地上二三层

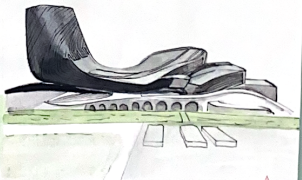
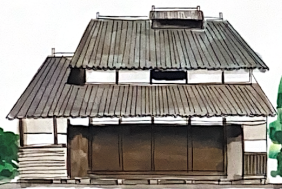
中式建筑 澎湖天后宫

模式：四角屋顶，正殿作单脊，副殿作双脊，副殿作双山墙

西式建筑

玫瑰圣母圣殿主教座堂

模式：玫瑰圣母圣殿主教座堂，玫瑰圣母圣殿主教座堂



日式建筑 一湖水上纪念馆

模式：典型日本住宅风格，木结构，特设现代风格

日式建筑 皇太子妃御所

模式：典型日式建筑风格，木结构，特设现代风格

现代建筑 高雄港展览馆

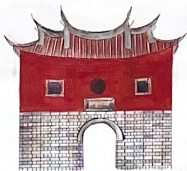
模式：不规则曲线



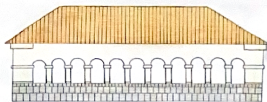
南島語族建築－老七位部落 排灣族石板屋



荷西時期建築－淡水紅毛城



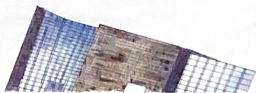
漢式建築－台北府城承恩門(北門)



西式建築－前清淡水官稅關司官邸(小日堂)



日治時期建築－原日本郵政銀行台灣支店



現代建築－宜蘭縣立蘭陽博物館



街屋 西式建築



路思義教堂 現代建築



臺靜農故居 日式建築



臺南地方法院 西式建築



排灣族石板屋 南島語族建築



金門古厝 漢式建築



荷西建築 臺南紅毛城 (1642)



日式木造建築 基隆要塞司令部役官眷舍 (1929)



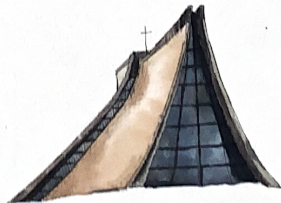
日式建築 逍遙園 (1937)



西式建築 西門紅樓 (1908)



漢式建築 鹿耳門天后宮 (1980)



現代建築 嘉義教堂 (1962)

A+



▲ 石厝建築 承慶樓 1653 (古蹟)



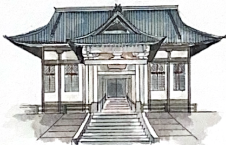
▲ 漢式建築 林本源園邸 1893 (古蹟)



▲ 西式建築 臺灣大學館 1914 (古蹟)



▲ 日式木造 紀州庵 1917 (古蹟)



▲ 日式其他 南校武德殿 1937 (歷史建築)



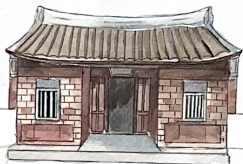
▲ 現代建築 國家歌劇院 2014

A+

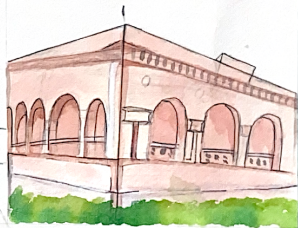
荷西 新北淡水紅毛城 / 1646 / 古蹟



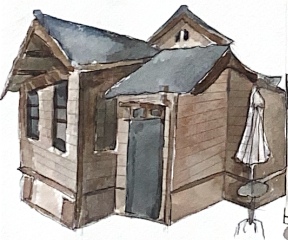
漢式 扁身瑞里山莊 / 1879 / 古蹟



西式 高雄鼓山町阿萊西領事館 / 1879 古蹟



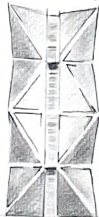
日式 新北淡水警察宿舍 / 1910 / 歷史建築



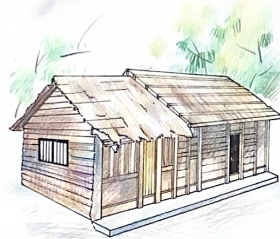
日式 台南中西日本勸業銀行 / 1917 古蹟



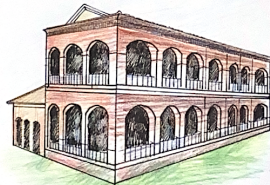
現代 高雄前鎮中鋼集團總部大樓 / 2012



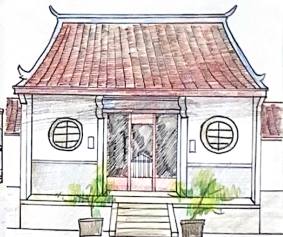
南島建築



荷西建築



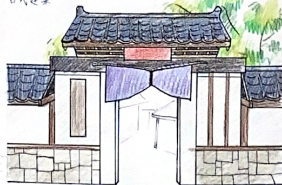
漢式建築



西式建築

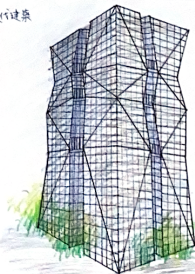


日式建築



淡水紅毛城

現代建築



台南孔廟

花蓮富安堂媽祖廟

台南孔廟