

嘉義木都知識趣

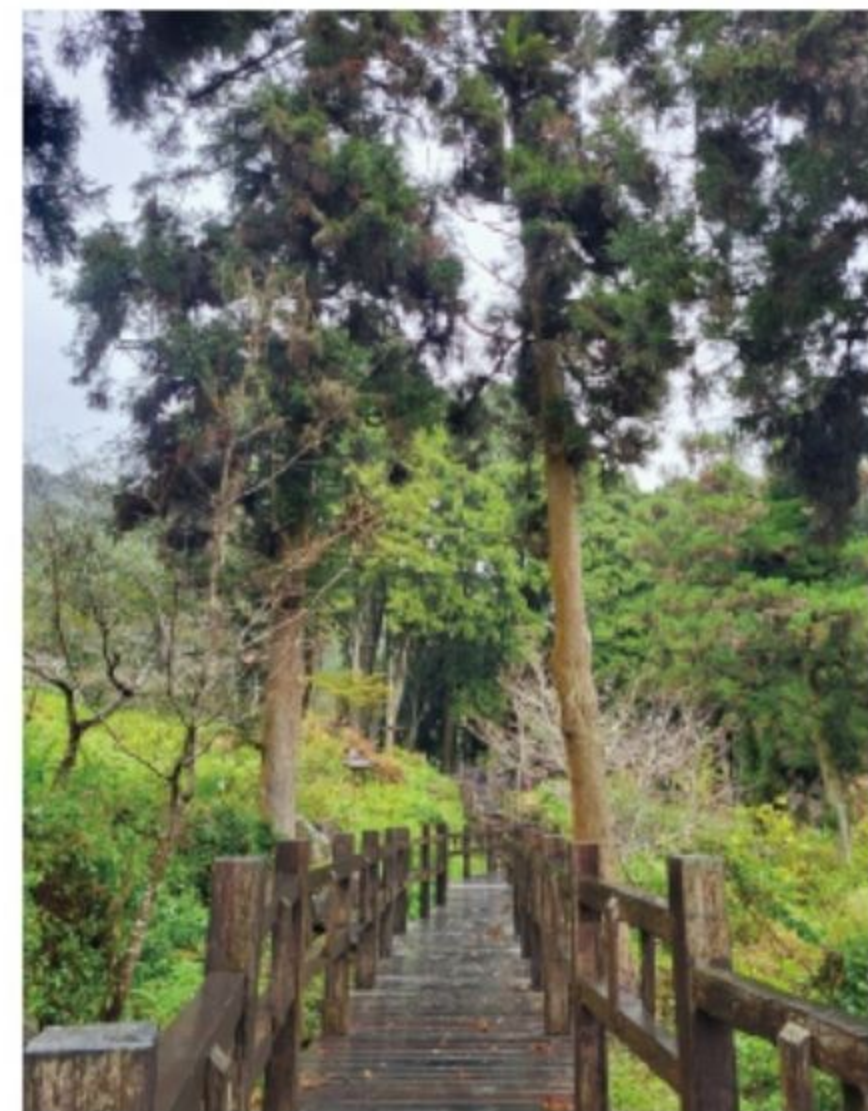
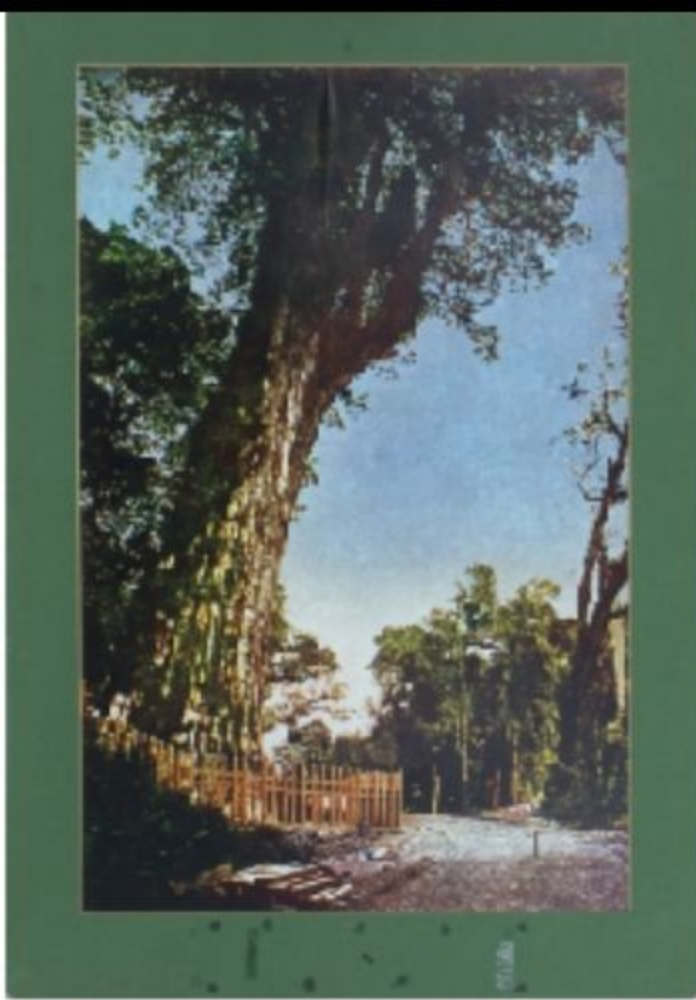
文化資產校園教育課程教案



課程大綱

- 老照片找地方
- 嘉義木都知識趣
- Kahoot遊戲小考驗





想想看



除了阿里山之外，嘉義還有哪一座森林呢？





答案揭曉

是「嘉義市」本身喔！



檜意森活村

所長宿舍



巴美西服

嘉義市公明路



百元韓港童裝店

嘉義市公明路

日治時期---前三大林場



羅東林場



阿里山林場



八仙山林場

運送哪些原木下山呢？

每日運送約30台木材下山

針葉林

一級木

扁柏、紅檜、香杉、紅豆杉、肖楠

二級木

臺灣杉、華杉松、鐵杉、雲杉

闊葉林

一級木

烏心石、欖、柚木、黃連木

二級木

柯仔、楠仔、赤皮、牛樟、茄冬、泡桐



木頭怎麼來？

阿里山鐵路

1912年開通後，開始有大量的原木運送至嘉義北門驛



嘉義製材所

將原木裁切成加工木料，販售給木材商行



木材商

林木產業發展興盛，形成製材業集中地



嘉義車庫園區

日治時期舊名「北門修理工場」

於西元1912年正式啟用，主要工作為建造修理阿里山鐵路各式機車、客車、貨車。



嘉義車庫園區



中興號



SL-13

嘉義製材所



天車（複製縮小版）



杉池(檜沼垂綸)

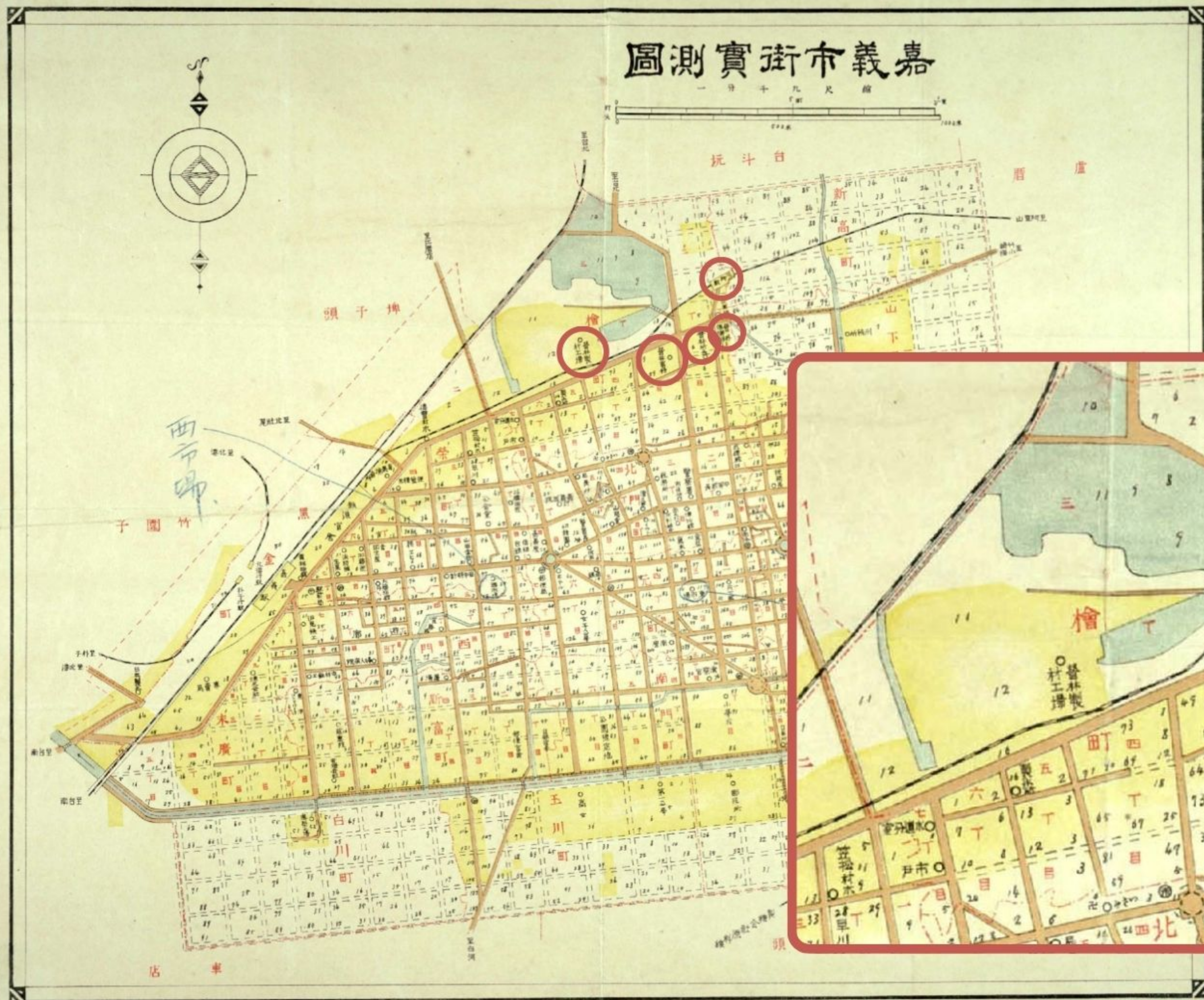
圖片來源：國家文化記憶庫



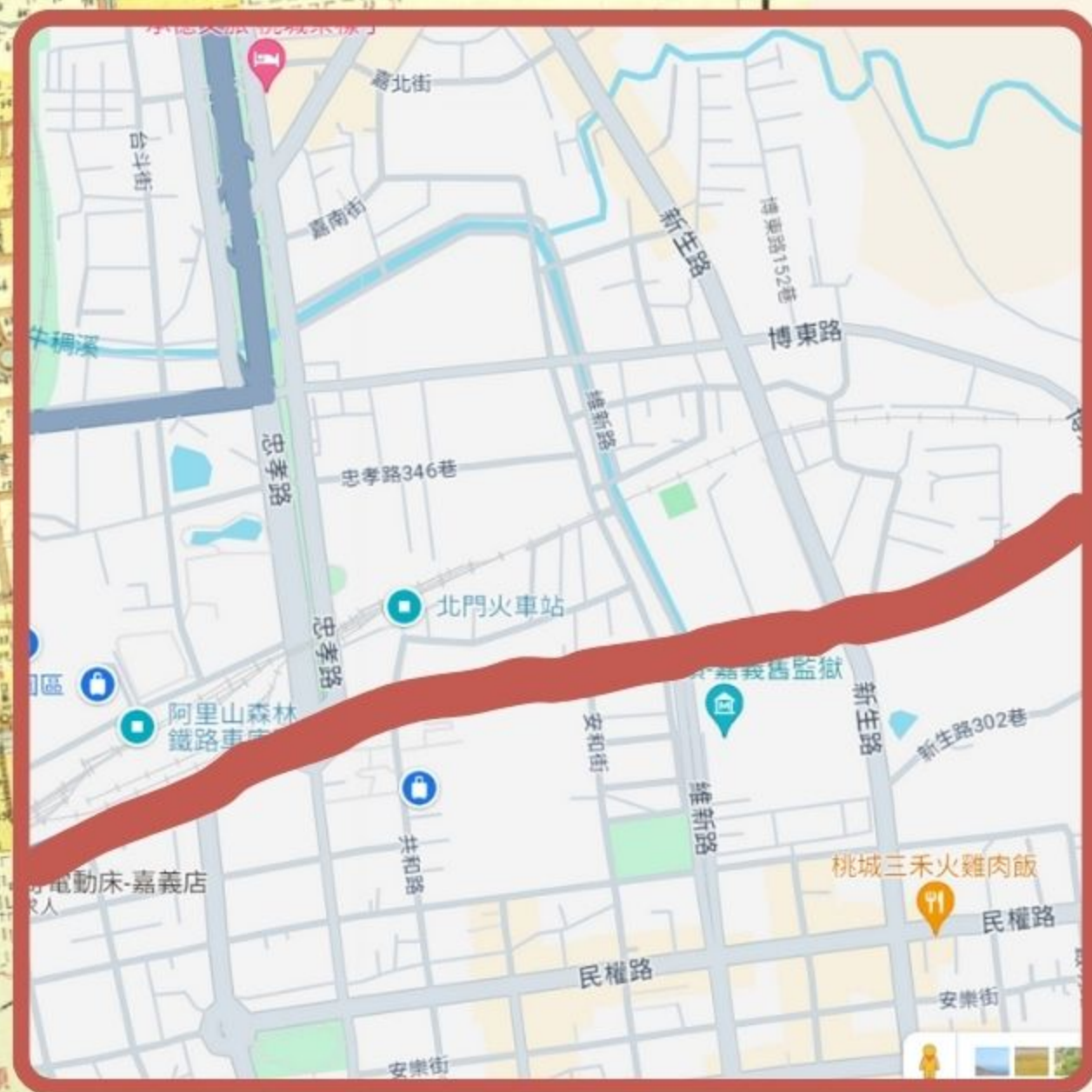
檳町在哪裡？

仔細看地圖

.....

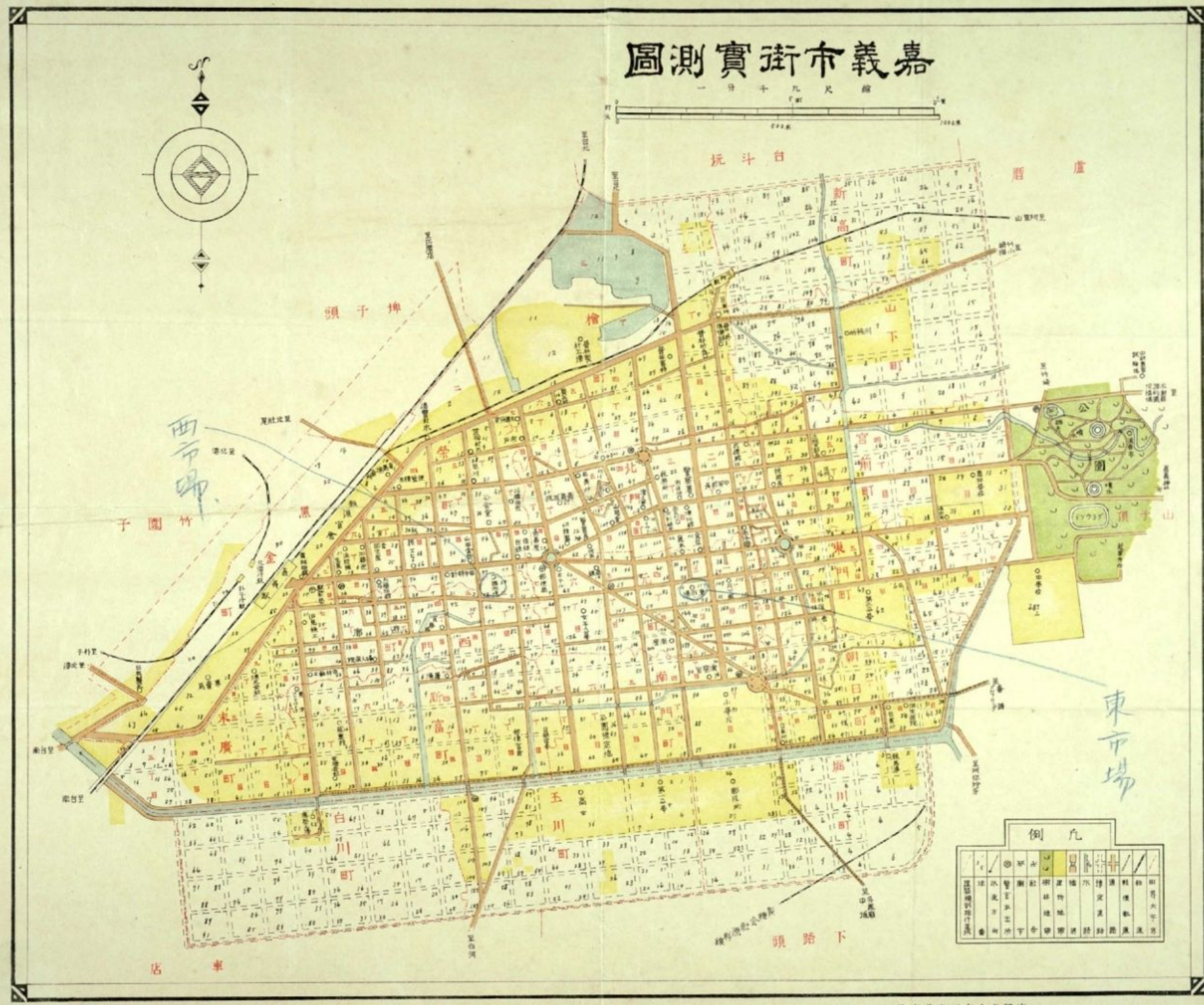


檳町帶動了哪條街市的木材商人？



民族國小也在上面ㄟ

小提示：先找到圓環



過去的木材行業現在的樣子



木商咖啡店
(原販賣柴薪的商鋪)



臺灣花磚博物館
(德豐材木商行)

Kathoot



輸入遊戲PIN碼

**暱稱:班級+座號
(例如:501-0122)**

發現生活中的木製品

看看你所在的地方有沒有木製的物品
原來有這麼多東西都是木作的呢！





拿出你的鉛筆！

