

# 嘉義公園

班級：

座號：

姓名：



## 尿尿小童

遊園地的設計者為日本相當活躍的園藝景觀設計師，擅長於西洋庭園的設計，因此可以知道尿尿小童為\_\_\_\_\_風格。



## 福康安碑

因\_\_\_\_\_事件，隔年福康安來到諸羅城平亂，乾隆皇帝御製十座滿漢文碑石與龜座，以表揚福康安在諸羅城平亂之功。



## 游泳池

1922年設立，利用小河流引入池內，成為嘉義人避暑的露天游泳池。停止其功用後，曾放置\_\_\_\_\_在此處。



## 辨天池

辨天池之辨天源於過去嘉義公園曾供奉日本佛教神明\_\_\_\_\_。過去池塘中央鳳凰木如傘蓋，陳澄波曾繪製此美景，然而現在已經不存在。



## 丙午震災碑

為莊伯容於地震後自行刻文立碑，於嘉義公園籌設初期就立於入口南側，其後這石碑被移位並貼上\_\_\_\_\_字樣的石片，2001年由嘉義市文化局恢復原貌。



## 鳥籠

日治時期設立猴籠於兒童遊園地內，以供觀賞及增加趣味性，後來進行重建設置為鳥籠，養殖\_\_\_\_\_和雉雞。

# 樹木園

## 具翅種子

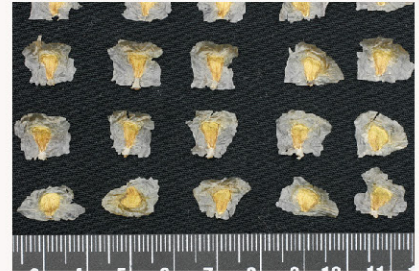
藉由風力將種子傳播出去，使種子能夠傳播到更遠的地方，以利植物的繁殖。



小葉桃花心木  
(頂生翅種子)



藍花楸  
(環生翅種子)



亮葉南洋杉  
(側生翅種子)

圖片來源：農業部林業試驗所

## 紙蜻蜓原理

紙蜻蜓以軸為中心，兩邊的葉片產生旋轉，利用飛行原理將空氣產生氣流，空氣往下推送，氣流也隨之給予反作用力，而兩側的氣流速率和壓力的大小，影響紙蜻蜓向上升。

## 紙蜻蜓製作



## 複合媒材創作 (可以使用蠟筆、色鉛筆、彩色筆、色紙.....等複合創作)

請利用撿拾之樹葉、種子創作出以「課程中印象深刻的.....」作為主題的複合媒材作品，並寫出創作理念。